



원자력안전위원회

안전 사각지대 해소!

!

해외 직구 제품에 대한
안전 서비스를 실시합니다



해외 직접구입 라텍스 측정 서비스, 어떻게 진행되나요?

①
신청



생활방사선
안전센터
신청접수

②
방문



측정 인력이
직접 방문

③
측정 및 판정



1차 측정 후
의심제품 판정시
2차 정밀 측정
(2주 소요)

④
조치안내



사용중단 권고,
배출방법 안내 등



누가, 어떻게 신청할 수 있나요?

신청 방법

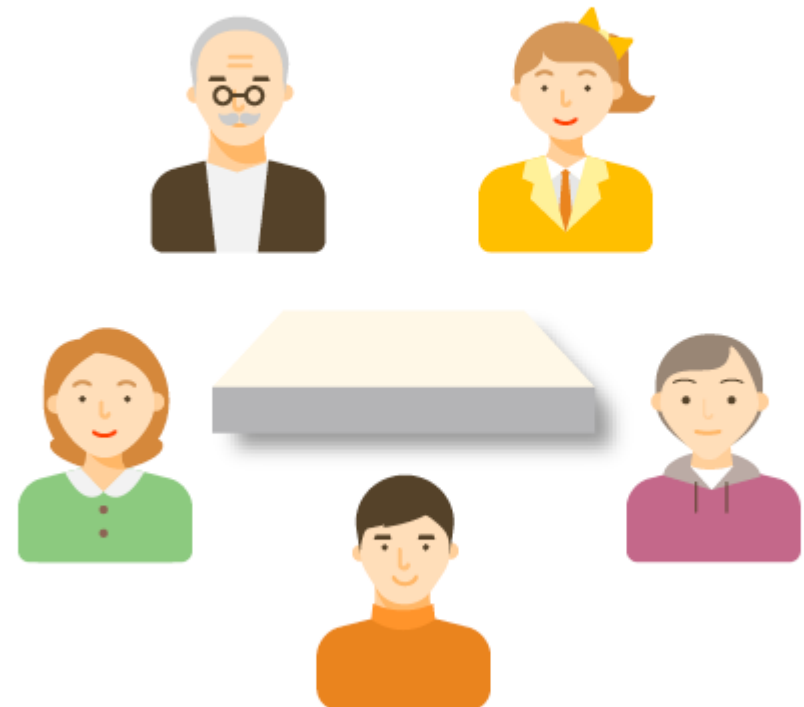
전화 | 1811-8336

인터넷 | www.kins.re.kr/radon



대상

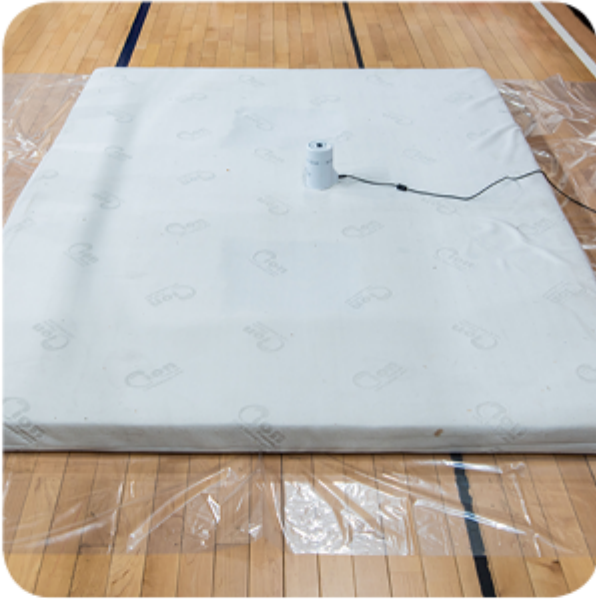
해외 직구 라텍스 등을 사용하는
국민 누구나 신청하실 수 있습니다.





방문 측정 및 판정은 어떻게 이루어지나요?

1차 간이측정(1시간 소요)



- 측정인력이 신청자 집에 방문하여 측정기로 측정
- 측정값 일정 이상인 경우 2차 측정

2차 정밀측정(2주 소요)



- 제품 사용중지, 비닐포장, 묶음 후 정밀측정기(CR-39) 2주간 부착
- 2주후 신청자가 제공된 포장상자로 KINS에 발송(착불)
- KINS에서 판독 후 부적합 평가

※ KINS : 한국원자력안전기술원



부적합 제품이려면 어떤 조치를 실시하나요?

조치안내

부적합제품 판정 시 사용중단 권고 및
배출방법을 안내드립니다.

※ 소비자가 배출한 부적합 제품은 지자체가 수거·보관, 제도개선 이후 폐기

국민이 공감하는 원자력 규제



원자력안전위원회